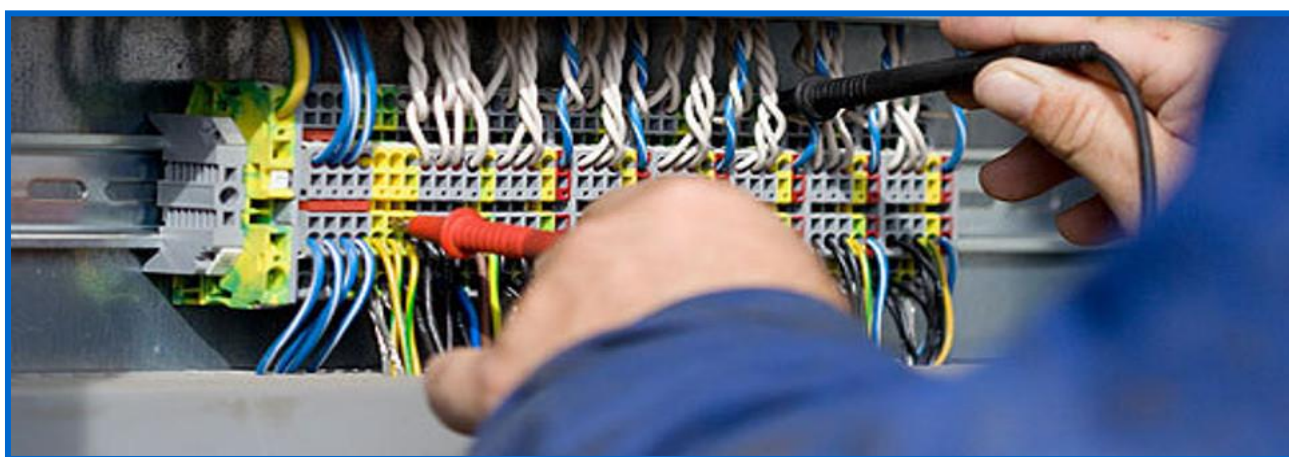


### PROGRAMMA DEL CORSO

|                               |   |
|-------------------------------|---|
| <b>TITOLO DEL CORSO:</b>      | <b>Lavori elettrici PES – PAV CEI 11-27<br/>(Persona Esperta, Avvertita ed Informata)</b> |
| <b>DURATA:</b>                | 16 ORE  |
| <b>RIFERIMENTI NORMATIVI:</b> | Norma CEI 11-27/1; CEI EN 50110-1; D.Lgs. 81/08   |



|                          |  |
|--------------------------|--|
| <b>A CHI E' RIVOLTO:</b> | Il corso è rivolto a Persone esperte (PES) e Persone avvertite (PAV) che nell'ambito della loro attività eseguono lavori su impianti elettrici sia fuori tensione, in prossimità o sotto tensione per tensione fino 1000 V in c.a. e 1500 V in c.c., sia lavori in prossimità o fuori tensione su impianti in alta tensione. |
| <b>PREREQUISITI:</b>     | Nessuno  |

| <b>ARGOMENTI DEL CORSO</b>                                   |   |
|--|---|
| <b>MODULO 1<br/>Conoscenze teoriche</b>                      | <ul style="list-style-type: none"> <li>✓ I principali principi fisici collegati alla energia elettrica, campi elettrici, campi magnetici, legge di Ohm, altri principali leggi elettriche;</li> <li>✓ Leggi e normative degli impianti elettrici;</li> <li>✓ Analisi del rischio elettrico, definizioni rischio accettabile;</li> <li>✓ Azioni nocive prodotte dalla corrente elettrica: curve di sicurezza, protezione contro i contatti diretti e indiretti;</li> <li>✓ Impianto di terra;</li> <li>✓ Distribuzione elettrica, curve caratteristiche, dispositivi di protezione.</li> </ul> |
| <b>MODULO 2<br/>Conoscenze pratiche del lavoro elettrico</b> | <ul style="list-style-type: none"> <li>✓ Contatto indiretto senza e con messa a terra;</li> <li>✓ Condizioni di sicurezza con interruttore differenziale;</li> <li>✓ Norma CEI EN 50100 -1 ediz. II e CEI 11-27 ediz. III;</li> <li>✓ Requisiti professionali richiesti alle persone esperte (PES) ed avvertite (PAV);</li> <li>✓ Definizione di lavoro elettrico;</li> <li>✓ Preparazione del lavoro;</li> <li>✓ Valutazione dei rischi;</li> <li>✓ Condizioni ambientali;</li> </ul>  |

|   |   |
|---|---|
|   | <ul style="list-style-type: none"> <li>✓ Sistema per la trasmissione o lo scambio di informazioni tra persone interessate ai lavori;</li> <li>✓ Definizione, individuazione e delimitazione della zona di lavoro e della zona di intervento;</li> <li>✓ Apposizioni di blocchi o apparecchi;</li> <li>✓ Uso e verifica de DPI;</li> <li>✓ Tecniche di intervento fuori tensione e in prossimità;</li> <li>✓ Precauzioni nell'uso degli strumenti e degli utensili portatili.</li> </ul>   |
| <b>MODULO 3</b><br><b>Conoscenze teoriche dei lavori sotto tensione</b> | <ul style="list-style-type: none"> <li>✓ Norme CEI EN 50110-1, CEI EN 50110-2 e 11-27 (con riguardo ai lavori sotto tensione);</li> <li>✓ Criteri generali di sicurezza con riguardo alle caratteristiche dei componenti elettrici su cui si può intervenire nei lavori sotto tensione;</li> <li>✓ Attrezzature e DPI: particolarità per i lavori sotto tensione;</li> <li>✓ Esempi di schede di lavoro con descrizione delle fasi operative;</li> <li>✓ Piano di lavoro;</li> <li>✓ Consegna e restituzione dell'impianto;</li> <li>✓ Piano di intervento.</li> </ul>  |
| <b>MODULO 4</b><br><b>Conoscenze pratiche per lavori sotto tensione</b> | <ul style="list-style-type: none"> <li>✓ <i>Esperienza organizzativa:</i> <ul style="list-style-type: none"> <li>- Preparazione del lavoro; valutazione dei rischi; trasmissione o lo scambio di informazioni tra persone interessate ai lavori; copertura di specifici ruoli anche con coincidenza di ruoli;</li> </ul> </li> <li>✓ <i>Esperienza specifica della tipologia di lavoro per la quale la persona dovrà essere idonea:</i> <ul style="list-style-type: none"> <li>- Analisi del lavoro; scelta dell'attrezzatura; definizione, individuazione e delimitazione del posto di lavoro; preparazione del cantiere; adozione delle protezioni contro parti in tensione prossime; padronanza delle sequenze operative per l'esecuzione del lavoro.</li> </ul> </li> </ul> |
| <b>VERIFICA</b>   | Il corso prevede la somministrazione di test al termine dei moduli e a conclusione del corso.   |

|  |  |
|--|--|
| <b>METODOLOGIA E SVOLGIMENTO DEL CORSO</b> | Il corso si svolge in aula utilizzando slide e video esplicativi; per la parte pratica è previsto l'impiego di quadri fittizi per simulare le diverse attività. La modalità online non è consentita. |
|--|--|

|                  |   |
|------------------|---|
| <b>ATTESTATO</b> | L'attestato sarà rilasciato al termine del corso, dopo aver frequentato almeno il 90% delle ore di formazione previste ed aver superato il relativo test di verifica. <b>La consegna dell'attestato è in ogni caso subordinata alla verifica dell'effettivo versamento dell'intera quota di partecipazione.</b> |
| <b>VALIDITA'</b> | Il corso prevede un aggiornamento di 4 ore in occasione della variazione di mansione, tecnologie, normativa, etc. Per i PES e i PAV che lavorano in tensione è buona norma riesaminare l'idoneità con cadenza annuale.  |